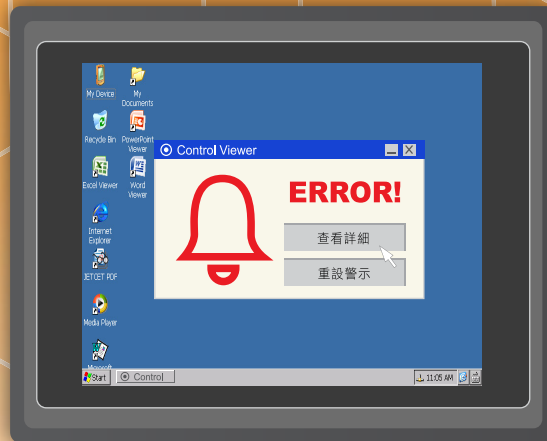



# EX612-XSD

## WinCE Web Terminal

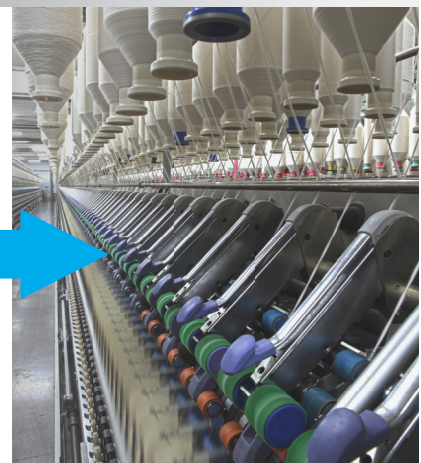
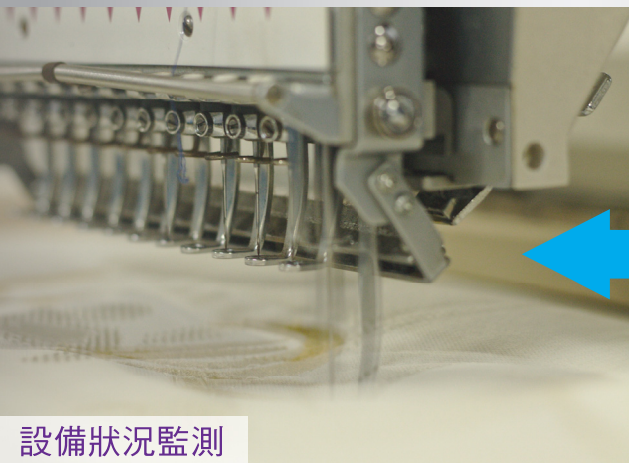
### 特點

- 高功能性
- 可支援第三方相容 *Win CE* 作業系統應用軟體
- 音效輸出提供警示



 Windows Embedded CE 6.0

### ▶▶ 應用 ◀◀



設備狀況監測

協助確認機器狀況和提高效率

Windows Embedded CE 6.0



型號名稱		EX612-XSD
次型號		4 / 5
顯示	尺寸	12.1吋
	解析度	1024*768
	顯示屏類型	TFT彩色觸控螢幕 (LED背光)
	色彩模式	16 位元
	背光壽命	50000 小時
	顯示對比度	700:1
	液晶屏亮度	500 cd/m2
觸碰面板		5線電阻式
中央處理器		RISC ARM11 800MHz
電池記憶體		1MB
工作記憶體		256MB
程式記憶體		1GB (64MB:內建Win CE V6.0 R3 OS)
萬年曆		有
通訊接口	Micro SD插槽	有
	USB 主端	有 (USB 2.0)
	USB 客端	有 (USB 1.1)
	COM1 / COM3	COM1: RS232/422/485, COM3:RS232 (可選購:RS485)
	COM2	A-RS422/485 B-RS232/485 C-RS232 具有 RTS&CTS
	COM4	無
	乙太網路	有
前置功能鍵		無
音訊輸出 (可選購)		次型號5:有
視訊輸入 (可選購)		無
前置USB主端		無
電源	輸入電壓	24VDC±10% 隔離式
	消耗功率	20W
環境	操作溫度	-20°C~60°C (可選配成-25°C~70°C附鋁前框, 但只有CE認證)
	相對濕度	10%~90%
	耐震動(操作)	10 ~ 55Hz(X,Y,Z direction, 1G, 30 Mins shock testing)
	EMI	FCC Part 15 Class A
	CE	EN61000-6-2, EN61000-6-4
	UL認證	有
	前面板防護等級	IP66
冷卻方式		自然冷卻
面板尺寸 WxHxD		317.4 x 243.8 x 58 公厘
開孔尺寸 AxB		301.5 x 228.0 公厘
淨重		1.9 公斤