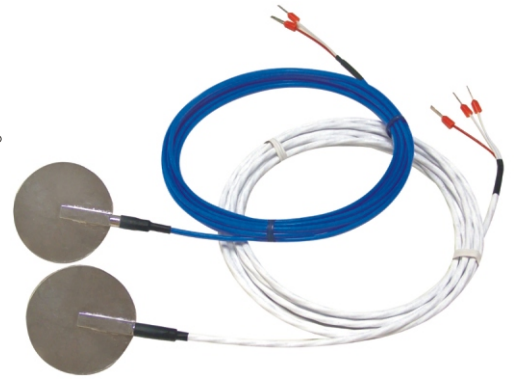


特點

- 表面固定式測溫體溫度計、可運用在醫療、室內及室外、冰水主機鍋爐、馬達、變頻器、室外測溫、學校測試、電力監控盤遠端控制。
- 表面式溫度計，可搭配太陽能面板量測表面溫度，且達到減能減炭功能。
- 材質選用銅及電鍍、使產品溫度計受熱平均，耐熱反應速度快及精準而經由測試低溫及高溫高壓符合耐拉抗扯、防塵防潮。
- 表面式固定測溫體，材質選用銅及銅電鍍，及出線鐵氟龍線材質，具抗腐蝕性，耐酸鹼性，可自行鑽孔，自行裁切可達到完美施工需求。
- 固定式表面測溫體，適用各種場所不規則，管狀表面(SUS管、鐵管、PVC管、玻璃磁管)，可依據現場需求可自行鑽孔，自行裁切可達到完美施工需求。



1.選購說明

TIC-900-□-□□□□

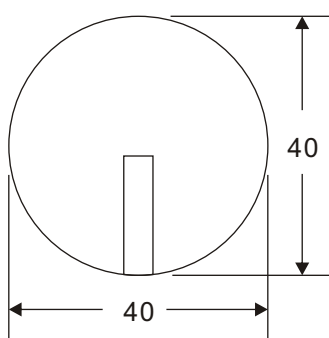
NO.	輸出信號	NO.	出線長度	NO.	量測溫度範圍	NO.	出線材質	NO.	輸出信號
P	PT100Ω	03	3M	1	0~50°C	1	TPFE 鐵氟龍	N	不選擇
P1	PT500Ω	06	6M	2	0~100°C	A		4~20mA	
P2	PT1000Ω	10	10M	3	0~150°C				
K	K TYPE	15	15M	5	-50~50°C				
		20	20M	6	-50~180°C				
		S	Specific						

2.主要規格

規格說明	
溫度輸出訊號	PT100Ω, PT500Ω, PT1000Ω, K Type 依客戶需求訂製
溫度感測元件	熱電偶素線級測溫線、採用日本林電工陶瓷平面晶片、精度高、反應靈敏
感測出線導線元件	鐵氟龍線材具有抗腐蝕性、耐酸鹼性、耐高溫高壓膠合耐拉抗扯、防塵防潮
表面測溫體使用材質	選用銅及銅電鍍材質導熱反應速度快、耐熱精準、即時掌握溫度遠端監控
白金電阻量測溫度範圍	白金電阻：-50~180°C 以下
熱電偶量測溫度範圍	熱電偶：鐵氟龍 - 50~180°C 以下
使用元件等級	A級
白金電阻溫度精度	±0.2%
熱電偶溫度精度	±0.4%
輸出取樣時間	1/sec
白金電阻鐵氟龍線徑	24AWG
熱電偶鐵氟龍線徑	22AWG
溫度背膠採用元件	採用耐高溫(180°C)雙面貼合膠、黏性強、不易脫落且可更換雙面膠重覆使用
溫度計安裝方式	適用各種場所不規則、管狀表面等... (可依據現場需求可自行鑽孔、自行裁切)
表面式溫度計外觀尺寸	40φmm 銅電鍍圓徑 x 厚度 0.7mm (出廠尺寸、可自行裁切)

3.外型尺寸圖(Unit:mm)

出廠尺寸



可自行裁切為最適合大小

