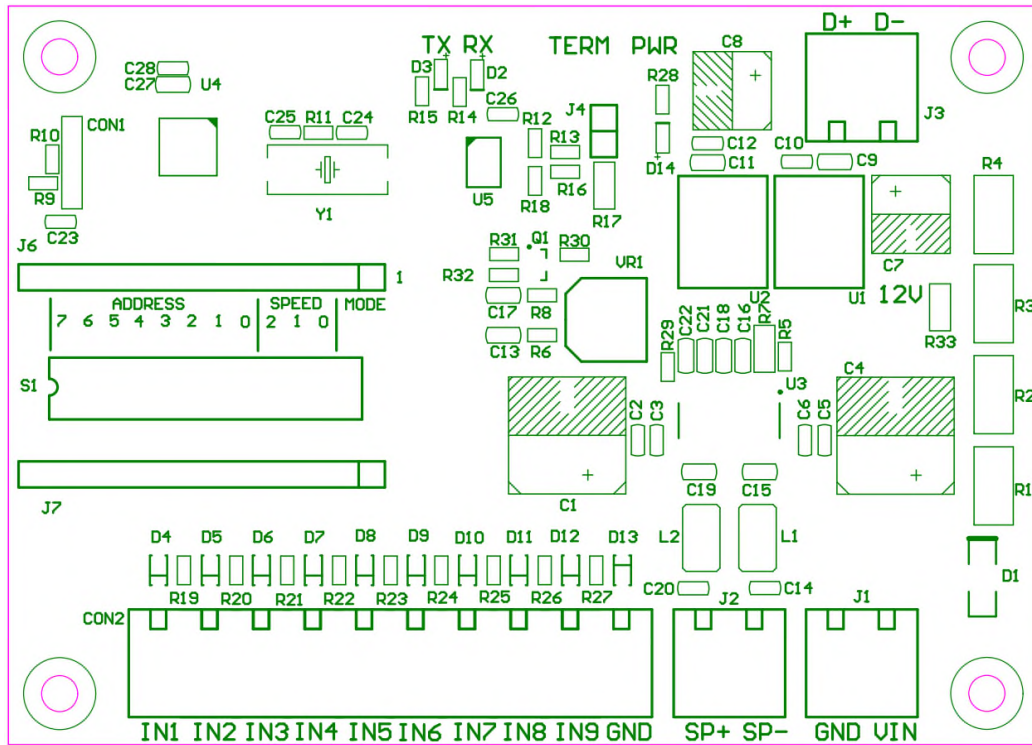


# PRETA

## SPD-M12V

## MP3 語音播放器



可用 MicroSD 或內建記憶體儲存音樂(語音)檔，並支援 D/I 輸入控制播放及 RS-485 MODBUS控制撥放。

產品可應用於各種需要語音警報及語音(音樂)提示場合：

消防警報、機械及機台警報、交通車輛警示或廣播、公眾場合廣播、驅鳥...等等。

工作電壓：DC 12V

音樂段落選擇：外部乾接點或 RS-485(Modbus)。

播放模式選擇：外部乾接點 RS-485(Modbus)。

外接儲存媒介：MicroSD(最大支援 32G)。

內建儲存記憶體：3M。

支援檔案類型：MP3。

最大選擇段落：256 則。

輸出功率：10W(MONO)。

音量：內建可調/VR。

搭配喇叭：4~8Ω。(不能使用內建放大器的喇叭)

# PRETA

## SPD-M12V MP3 語音播放器使用說明

### 接線說明:

VIN · GND 12V 電源輸入。

SP+ · SP- 喇叭輸出。

D+ · D- RS485 控制線

IN9 為播放模式選擇

Off 時 選中歌曲撥放一次(單次單曲撥放)。

撥放中選擇其他歌曲時，會中斷目前歌曲，改播後來選中的歌曲，

皆無選擇時，則目前音樂會繼續播放到歌曲結束。

On 時 選中歌曲循環播放(觸發時撥放，觸發解除則停止)。

撥放中選擇其他歌曲時，會中斷目前歌曲，改播後來選中的歌曲，

皆無選擇時(觸發消失)，則目前音樂會立刻結束。

IN8(高位元) ~ IN1(低位元) 為歌曲選擇，以 2 進位編碼對應 SD 卡內的**曲目順序編排順序**  
**(曲目編排順序以 FAT 格式的檔案存入順序編排)**，為了辨識與管理方便，曲目命名請以數字

為主，例如:0001.MP3 對應 0000 0001，0002.MP3 對應 0000 0010，

共有 255 種選擇。

**範例 1：**SD 卡內有 10 個檔案，分別為 0001.MP3~0010MP3，若欲播放 0001.MP3 則觸發 IN1(0000 0001)，若欲播放 0006.MP3 則同時觸發 IN2 與 IN3(0000 0110)。

**範例 2：**SD 卡內有 3 個檔案，分別為 0123.MP3、0124.MP3、0125.MP3，若欲播放 0123.MP3 則觸發 IN1(0000 0001)，若欲播放 0125.MP3 則同時觸發 IN1 與 IN2(0000 0011)。

**範例 3：**若欲將 1.MP3~12.MP3 等，共 12 曲語音檔一起複製到 SD 卡中，請先於檔案總管中點選檔名排序最後面的 12.MP3，按住 shift 鍵，再點選檔名排序最前面的 1.MP3，接下來複製後於目標磁碟(SD 卡)貼上。即可完成排序。

**注意事項：**1.SD 卡中請勿放其他檔案，亦請勿設定任何資料夾，進行複製檔案前請先進行格式化(FAT32)。

2.請以“**乾接點**”控制 IN8~IN1 對 GND。

## MODBUS 設定:

MODBUS DIP SWITCH(S1)(須拆下 SD 卡模組，在 SD 卡模組下方，整塊小板取下)。

ADDRESS 7 (高位元) ~ 0 (低位元): 設定範圍 1 ~ 253。

SPEED 2(高位元) ~ 0 (低位元):

000->9600

001->19200

010->38400

011->57600

100->115200

其餘組合皆為 9600

設定指撥開關時請注意：開關上標註 ON 方向為 1，反方向為 0。

MODE 0: 外部接點控制 1: MODBUS 控制。

\*選擇 MODBUS 控制模式時，在未接收到控制命令之前，仍為外部接點控制模式，接收命令後，自動切換，指撥開關未設定為 MODBUS 模式則命令無效。

## MODBUS 控制暫存器:

0x0000(40001)為歌曲選擇：0~255(0x0000~0x00FF) 有效(效果等同 IN8 ~ IN1)(選擇曲目及編排原則與乾接點相同)，選擇播放曲目後，若欲令該曲停止，須將暫存器復歸，則需將暫存器填入零值。

0x0001(40002)為播放模式選擇：僅 0 (0x0000)與 1(0x0001) 有效(效果等同 IN9)。

採用內部記憶體(不用 SD 卡)時，內建音樂檔請交由授權經銷商代為燒錄。

