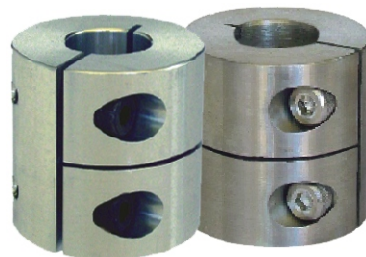


## 特點/Features

- 材質/Material  
CS-CG-C 系列：鋁合金/Aluminum alloy  
CS-CGS-C系列：不銹鋼/Stainless steel
- 固定方式：夾緊式/Fixed mode：Clamp type
- 一體成型/One-body shape.
- 高扭力/High torque
- 超高剛性/Super high rigid
- 低慣性/Low inertia

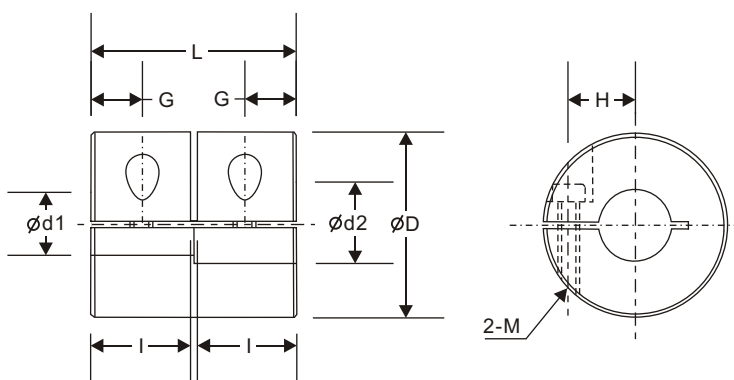


## 選購型號/Order NO.

CS-CG/CGS- $\square$ C- $\square$ X $\square$

( $\phi$ D) ( $\phi$ d1) ( $\phi$ d2)

NO.	外徑/Diameter	NO.	孔徑/Aperture(Min)	NO.	孔徑/Aperture(Max)
16	$\phi$ 16mm	5	$\phi$ 5mm	6	$\phi$ 6mm
20	$\phi$ 20mm	6	$\phi$ 6mm	8	$\phi$ 8mm
25	$\phi$ 25mm	6	$\phi$ 6mm	10	$\phi$ 10mm
32	$\phi$ 32mm	8	$\phi$ 8mm	14	$\phi$ 14mm



## 規格/Specifications

TYPE	Rated Torque 一般扭力 (N.m)	Max. Torque 最大扭力 (N.m)	Max. Rotational Frequency 最高回轉數 (min <sup>-1</sup> )	Moment* of Inertia 慣性 (kg m <sup>2</sup> )
CS-CG-16C	0.3	0.6	9500	$3.0 \times 10^{-7}$
CS-CG-20C	0.5	1	7600	$8.7 \times 10^{-7}$
CS-CG-25C	1	2	6100	$2.7 \times 10^{-6}$
CS-CG-32C	2	4	4800	$7.1 \times 10^{-6}$
CS-CGS-16C	0.3	0.6	9500	$8.0 \times 10^{-7}$
CS-CGS-20C	0.5	1	7600	$2.4 \times 10^{-6}$
CS-CGS-25C	1	2	6100	$7.3 \times 10^{-6}$
CS-CGS-32C	2	4	4800	$2.5 \times 10^{-5}$

## 外型尺寸/Dimensions (Unit:mm)

TYPE	D	I	L	G	H	M	d1xd2 標準孔徑 公差(H8)		Mass* 質量(g)
							Min	Max	
CS-CG-16C	16	7.5	16	3.75	5	M2.5	5	6	11
CS-CG-20C	20	9.5	20	4.75	6.5	M3	6	8	20
CS-CG-25C	25	12	25	6	9	M4	6	10	39
CS-CG-32C	32	15.5	32	7.75	11	M4	8	14	71
CS-CGS-16C	16	7.5	16	3.75	5	M2.5	5	6	31
CS-CGS-20C	20	9.5	20	4.75	6.5	M3	6	8	53
CS-CGS-25C	25	12	25	6	9	M4	6	10	85
CS-CGS-32C	32	15.5	32	7.75	11	M4	8	14	190