

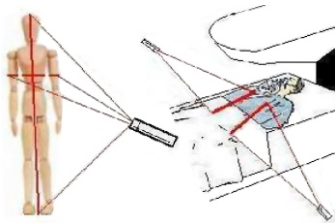
特點

工業用雷射標線器是利用雷射二極體和光學透鏡、IC 基板所組成的產品，可運用於各行業機械之標線與定位，如木材、石材、紡織、輪胎、製衣、印刷、醫學、電子....等。

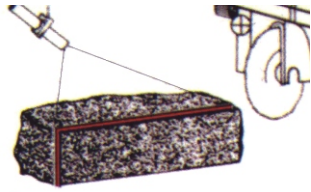
- 安全、低耗電、高亮度。
- 發熱低、壽命長。
- 體積小、重量輕、高品質。
- 圖案：直線型/十字線型/點型。



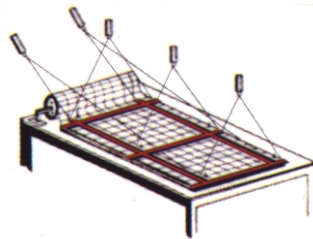
應用範例



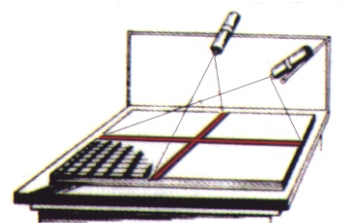
醫學人體定位



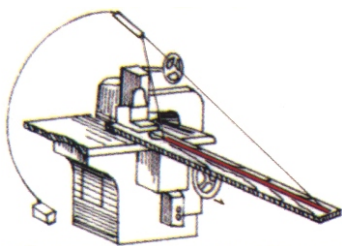
石材業



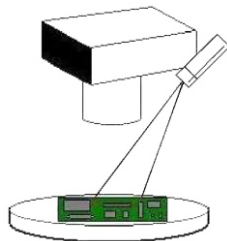
印刷·紡織



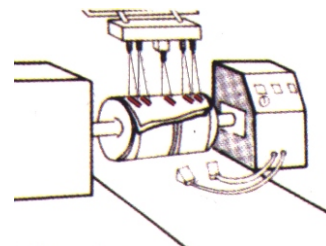
裁斷·貼合



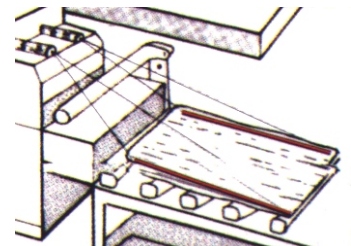
木業



製造業加工定位



輪胎業



玻璃·合板

規格

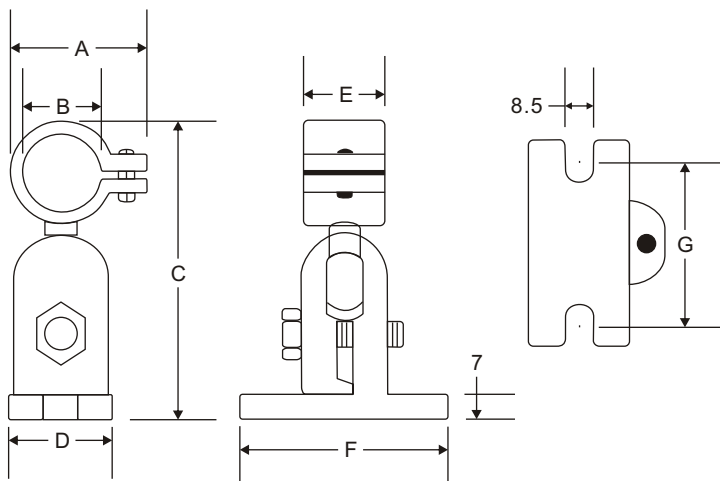
圖案	直線型						
型號	LM-D061-03-P	LM-D061-P	LM-D062-P	LM-D063-P	LM-D065-P	LM-D066-P	LM-D068-P
光線長	約 35cm	約 1m	約 2m	約 3m	約 5m	5m~7m	8m
投射距離	0.5~1.5m	0.5~2m	1~2m	1~2m	1~2.5m	1~2.5m	3~5m
光功率	3mW	4.5mW	6mW	8mW	12mW	16mW	20mW
波長	635~650nm (可見紅光)						635nm
線幅	0.6~1.0mm	0.6~1.0mm	0.8~1.2mm	0.8~1.2mm	1.2~2.5mm	1.5~2.5mm	3~8mm
操作電源	DC 5V~6V 100mA						
操作溫度	-10°C ~ +45°C						-20°C ~ +60°C
重量	320g	320g	320g	360g	360g	650g	650g
體積	φ22 x 90	φ22 x 83	φ22 x 83	φ22 x 83	φ22 x 83	φ38 x 105	φ38 x 95
腳座	腳座一	腳座一	腳座一	腳座二	腳座二	腳座二	腳座三

規格

圖案	十字線型			
型號	LM-D061-03-X	LM-D061-X	LM-D062-X	LM-D063-X
光線長	直橫各 30cm	直橫各 1m	直橫各 2m	直橫各 3m
投射距離	0.5~1.5m	0.5~1.5m	1~2.5m	1~2.5m
光功率	3mW x 2	4.5mW x 2	6mW x 2	8mW x 2
波長	635~650nm (可見紅光)			
線幅	0.8~1.0mm	0.8~1.0mm	0.8~1.2mm	0.8~1.2mm
操作電源	DC 5V~6V 100mA			
操作溫度	-10°C ~ +45°C			
重量	700g			
體積	φ38 x 91			
腳座	腳座三			

圖案	點型			
型號	LM-D061-N	LM-D062-N	LM-D063-N	LM-D065-N
投射距離	1m	2m	3m	5~10m
光功率	1.2mW	1.5mW	2mW	4mW
波長	650nm (可見紅光)			
線幅	0.8~1.0mm	0.8~1.0mm	0.8~1.2mm	0.8~1.2mm
操作電源	DC 5V~6V 100mA			
操作溫度	-10°C ~ +45°C			
重量	320g			
體積	φ22 x 83			
腳座	腳座一			

腳座



編號	腳座	腳座一	腳座二	腳座三
A		40	40	60
B		22	22	38
C		85	90	110
D		28	38	38
E		25	25	31
F		61	81	81
G		45	61	61