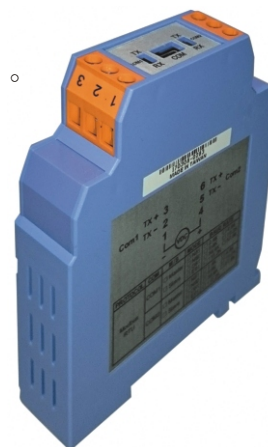
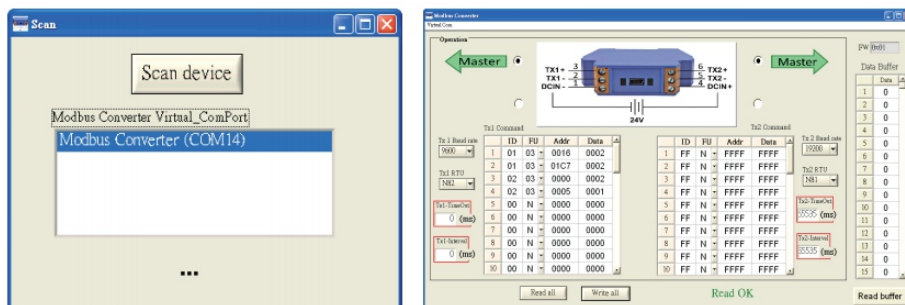


特點

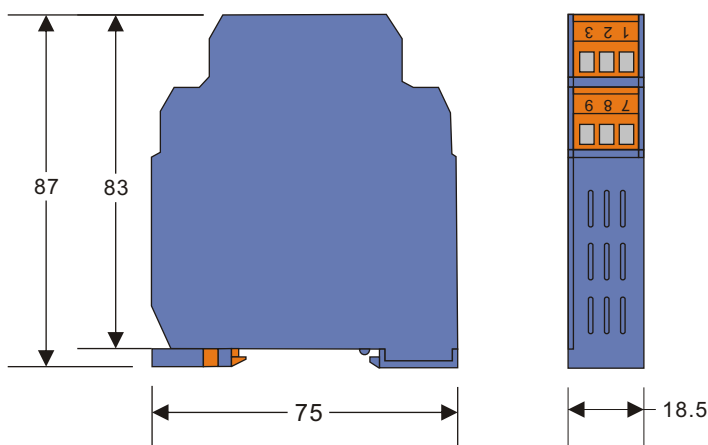
- 簡易式 RS-485 主/從式交換介面。
- USB 介面搭配免費軟體規劃，不需另外編輯程式語言。
- 支援 RS-485 N81, N82, O81, E81 通信格式。
- 可以同時連接多部相同通信格式裝置，接收/傳送。



1. 主要規格

規格說明	
COM1/COM2	通信協議 : Modbus RTU
	通信格式 : N,8,1; N,8,2; O,8,1; E,8,1
	Baud Rate : 2400, 4800, 9600, 19200, 38400, 57600, 11520
	主動式/被動式 讀寫模式
反應時間	20~2000 ms
共模拒斥比(CMRR)	>80 dB
電磁相容性	En 50081-2, En 50082-2
隔離	2.8 KV. between input and output
電源	DC18~36V
消耗電力	1.7W (max)
操作溫度	-10 to 50°C
溼度	0 to 90% RH
尺寸	75mm(W) x87mm(H) x18.5mm(D)

2. 外型尺寸(Unit : mm)



3. 配線圖

